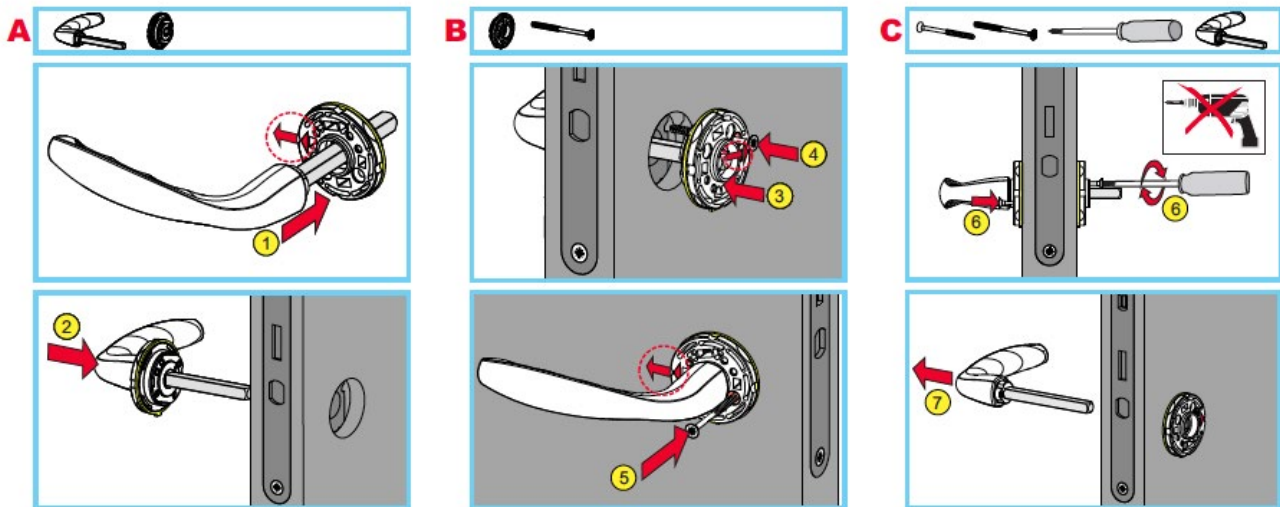


# Montering av dørhåndtak



Monter den første rosetten på håndtaket med pilen på rosetten som peker bakover mot hengslene (A), skyv håndtaket gjennom låsehuset og monter den andre rosetten også med pilen pekende bakover mot hengslene. (B) Skruene kan nå monteres fra hver side i den andre rosetten. (C) Plasseringen av skruen er vist nedenfor i illustrasjon (D). Det lille tappet på rosetten skal sitte nedenfor. Kan dreies etter montering av skruene. (D) Dekslene klippes på og håndtaket monteres.

